



**ΠΑΝΕΠΙΣΤΗΜΙΟ ΘΕΣΣΑΛΙΑΣ**  
**ΠΑΙΔΑΓΩΓΙΚΟ ΤΜΗΜΑ ΕΙΔΙΚΗΣ ΑΓΩΓΗΣ**  
*Πρόγραμμα Μεταπτυχιακών Σπουδών*  
*Συμβουλευτική Ψυχολογία & Συμβουλευτική*  
*στην Ειδική Αγωγή, την Εκπαίδευση και την Υγεία*

**Συγκεντρωτικά Αποτελέσματα Αξιολόγησης ΠΜΣ από**  
**30 φοιτητές/ριες που παρακολούθησαν το Πρόγραμμα**  
**κατά τα ακαδημαϊκά έτη 2017-2019**

1. Θεωρείτε ότι τα μαθήματα και τα σεμινάρια του ΠΜΣ είναι ενδιαφέροντα/ σημαντικά για την μεταπτυχιακή σας εξειδίκευση

καθόλου					πάρα πολύ	
1	2	3	4	5	6	7



2. Συνολικά, πώς θα αξιολογούσατε την ποιότητα των μαθημάτων και των σεμιναρίων του ΠΜΣ;

πάρα πολύ χαμηλή					πάρα πολύ υψηλή	
1	2	3	4	5	6	7



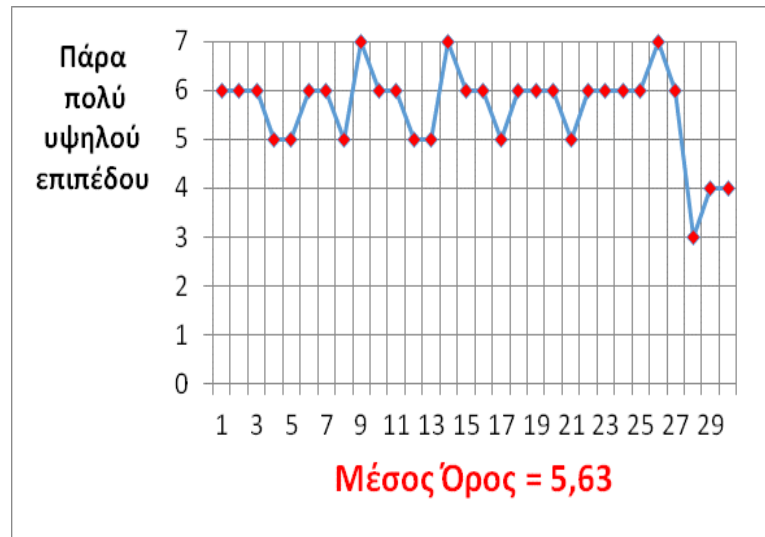
3. Συνολικά, πώς θα αξιολογούσατε την οργάνωση των μαθημάτων και των σεμιναρίων του ΠΜΣ;

<b>πάρα πολύ κακή</b>					<b>πάρα πολύ καλή</b>	
<b>1</b>	<b>2</b>	<b>3</b>	<b>4</b>	<b>5</b>	<b>6</b>	<b>7</b>



4. Οι διδάσκοντες του ΠΜΣ στο σύνολό τους (προσόντα, συνέπεια, ενδιαφέρον, μεταδοτικότητα) είναι:

<b>πάρα πολύ χαμηλού επιπέδου</b>					<b>πάρα πολύ υψηλού επιπέδου</b>	
<b>1</b>	<b>2</b>	<b>3</b>	<b>4</b>	<b>5</b>	<b>6</b>	<b>7</b>



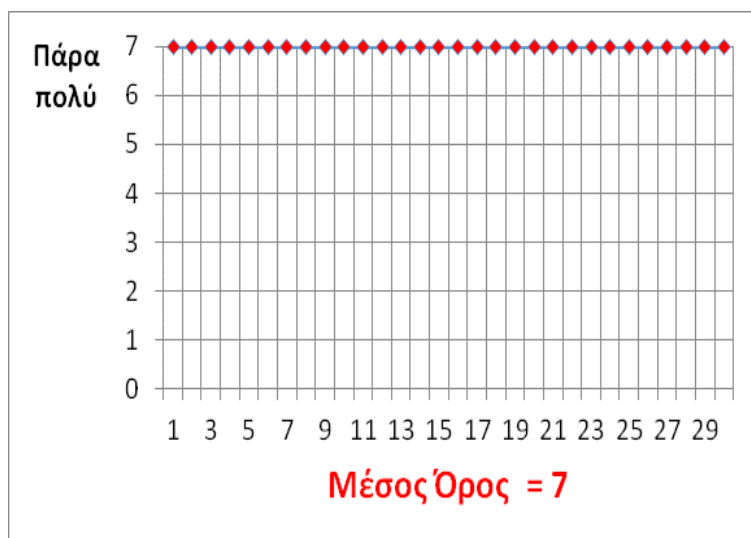
5. Συνολικά, πώς θα αξιολογούσατε την ποιότητα της διδασκαλίας στο ΠΜΣ;

<b>πάρα πολύ χαμηλή</b>					<b>πάρα πολύ υψηλή</b>	
<b>1</b>	<b>2</b>	<b>3</b>	<b>4</b>	<b>5</b>	<b>6</b>	<b>7</b>



6. Θεωρείτε ότι η Προσωπική Ανάπτυξη μέσω Ατομικής/Ομαδικής Συμβουλευτικής είναι σημαντική για την ποιότητα της εκπαίδευσης στη Συμβουλευτική;

καθόλου πάρα πολύ  
 1 2 3 4 5 6 7



7. Πιστεύετε ότι η Ατομική/Ομαδική Συμβουλευτική που προσφέρει το ΠΜΣ είναι σημαντική για τη μελλοντική σας επάρκεια και αποτελεσματικότητα ως επαγγελματίες σύμβουλοι;

καθόλου πάρα πολύ  
 1 2 3 4 5 6 7



8. Θεωρείτε σημαντική την Πρακτική Άσκηση στη Συμβουλευτική που περιλαμβάνεται στο ΠΜΣ για την εκπαίδευσή σας;

καθόλου πάρα πολύ  
 1 2 3 4 5 6 7



9. Πόσο σημαντική θεωρείτε την Εποπτεία της Πρακτικής Άσκησης που προσφέρει το ΠΜΣ για την ποιότητα της εκπαίδευσής σας στη Συμβουλευτική;

καθόλου πάρα πολύ

1 2 3 4 5 6 7



10. Η οργάνωση του ΠΜΣ στο σύνολό της είναι:

πάρα πολύ κακή πάρα πολύ καλή

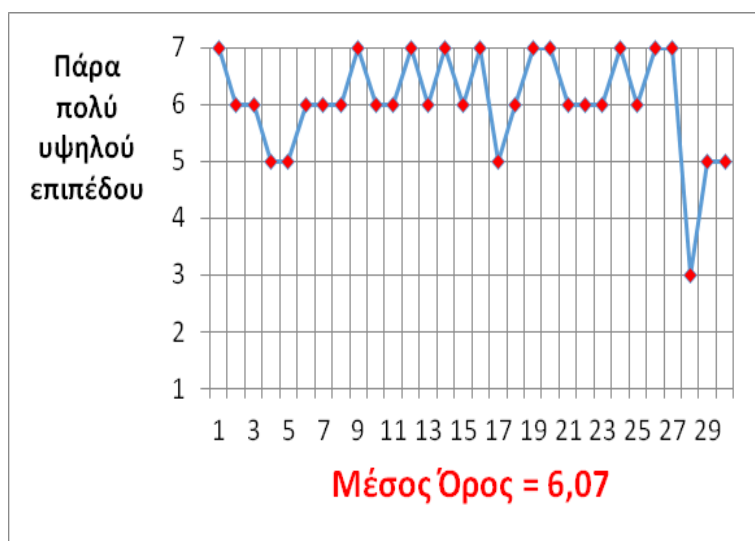
1 2 3 4 5 6 7



11. Συνολικά, πώς θα αξιολογούσατε το ΠΜΣ;

πάρα πολύ χαμηλού επιπέδου πάρα πολύ υψηλού επιπέδου

1 2 3 4 5 6 7



## Συγκεντρωτική Παρουσίαση Μέσων Όρων στις Ερωτήσεις 1-11



### 12. Ποια είναι τα Θετικά Στοιχεία του ΠΜΣ;

Η ατομική/ομαδική ανάπτυξη, η εποπτεία, το επίπεδο κάποιων καθηγητών/μαθημάτων, οι εργασίες, η ποικιλία μαθημάτων/σεμιναρίων, ο βιωματικός του χαρακτήρας, τα μαθήματα "Τεχνικών συμβουλευτικής παρέμβασης" πολύ βοηθητικά, η τέλεια οργανωμένη, συνεννοήσιμη και βοηθητική γραμματεία, που είναι στο πλευρό μας.

Προσωπική ανάπτυξη ατομικής/ ομαδικής συμβουλευτικής. Εποπτεία Πρακτικής. Πολλοί από τους διδάσκοντες.

- Προσφέρει εύρος διεπιστημονικών γνώσεων.
- Επάρκεια στο φάσμα της ψυχικής υγείας
- Προσωπική ανάπτυξη/ Ομαδική / Εποπτεία

- Ατομική Συμβουλευτική
- Ομαδική Συμβουλευτική
- Εποπτεία
- Πρακτική Άσκηση

- Ατομική και Ομαδική θεραπεία
- Πρακτική Άσκηση
- Ποικιλία σεμιναρίων-μαθημάτων

Ποικιλία μαθημάτων, ευκαιρίες πληροφόρησης-ενασχόλησης με διαφορετικά αντικείμενα και προσεγγίσεις. Πολύ ικανοποιημένη με τη διαδικασία της προσωπικής ανάπτυξης.

- Ποιοτικό περιεχόμενο
- Προθυμία διδασκόντων για συνεργασία.

Η συνθετικότητά του. Προσωπική ανάπτυξη. Πρακτική.

- Το ότι τα μαθήματα πραγματοποιούνται το σαββατοκύριακο.
- Το ότι δίνει την ευκαιρία να διευρυνθεί το πεδίο γνώσεων στην Ειδική Αγωγή, την Εκπαίδευση και την Υγεία.
- Ο εντατικός του χαρακτήρας
- Η προσωπική και ομαδική ανάπτυξη

<p>Προσφέρει μεγάλη ποικιλία μαθημάτων και σεμιναρίων. Κατάλληλα καταρτισμένοι διδάσκοντες και συνεργάτες. Πολύ σημαντική η συμβολή της προσωπικής ανάπτυξης (ατομικής και ομαδικής).</p>
<ul style="list-style-type: none"> <li>- Προσωπική ανάπτυξη (ατομική, ομαδική)</li> <li>- Εποπτεία</li> <li>- Βιωματικός χαρακτήρας αρκετών σεμιναρίων</li> <li>- Ποικιλία μαθημάτων</li> <li>- Γραμματειακή υποστήριξη</li> <li>- Οι υπεύθυνοι του ΠΜΣ δείχνουν ενδιαφέρον για τους φοιτητές και υπάρχει καλή επικοινωνία.</li> </ul>
<p>Προσωπική ανάπτυξη. Πολλές ώρες πρακτικής. Πολύπλευρα σεμινάρια.</p>
<p>Η ατομική θεραπεία. Χίλιες ώρες πρακτικής.</p>
<p>Η ποιότητα και η οργάνωση των μαθημάτων/ σεμιναρίων ήταν πολύ υψηλή. Σημαντικό στοιχείο αποτέλεσαν τα προσόντα και η εξειδίκευση των διδασκόντων, οι οποίοι προέρχονταν από διαφορετικά τμήματα ΑΕΙ της χώρας. Παράλληλα, η ατομική-ομαδική συμβουλευτική, αλλά και η πρακτική-εποπτεία συνέβαλαν στη μεταπτυχιακή εξειδίκευση των φοιτητών.</p>
<p>Γνώσεις- πολύπλευρη στήριξη φοιτητών. Το μόνο μεταπτυχιακό που παρέχει τόσο πολύπλευρη γνώση και ενδυνάμωση.</p>
<p>Είναι ένα πολύ οργανωμένο Πρόγραμμα, με μαθήματα/ σεμινάρια που καλύπτουν μεγάλο εύρος θεμάτων γύρω από τη συμβουλευτική. Το πιο θετικό είναι η προσωπική ανάπτυξη που προσφέρει, καθώς θεωρώ πως είναι το νούμερο ένα στοιχείο για την επαγγελματική πορεία του συμβούλου.</p>
<p>Πλούτος μαθημάτων και σεμιναρίων. Ατομική/ Ομαδική Συμβουλευτική. Πρακτική Άσκηση και Εποπτεία.</p>
<p>Δίνει πολλά ερεθίσματα και γνώσεις, ενώ παράλληλα και σε συνδυασμό με την προσωπική ανάπτυξη που προσφέρει, βοηθάει στη συνολική μας καλλιέργεια ως άτομα, αλλά και στην ανάπτυξη της ταυτότητάς μας ως σύμβουλοι.</p>
<p>Τα επαγγελματικά δικαιώματα, η προσωπική ανάπτυξη, ο συνδυασμός θεωρίας και πρακτικής άσκησης, η πληθώρα σεμιναρίων και φυσικά η γραμματεία.</p>
<p>Η προσωπική και ομαδική ανάπτυξη και η πρακτική, που προσφέρουν στον φοιτητή την ευκαιρία να έχει εποικοδομητικές εμπειρίες. Τα μαθήματα και τα σεμινάρια προσφέρουν χρήσιμα εργαλεία στον μελλοντικό σύμβουλο, ώστε να είναι αποτελεσματικότερος.</p>
<p>Ποικιλία μαθημάτων: πολλά μαθήματα δεν τα είχα ξαναδιδασχθεί και ήταν πολύ ενδιαφέροντα. Προσωπική ανάπτυξη. Ομαδική θεραπεία. Καλή συνεργασία διδασκόντων-φοιτητών. Η γραμματεία ανταποκρίνεται πάντα άμεσα. Πρακτική άσκηση.</p>
<ul style="list-style-type: none"> <li>- Ποικιλία μαθημάτων και γνωστικών αντικειμένων</li> <li>- Σωστή προετοιμασία</li> <li>- Ατομική / Ομαδική Συμβουλευτική</li> </ul>
<ul style="list-style-type: none"> <li>- Κάλυψη ευρείας γκάμας θεμάτων</li> <li>- Υψηλό επίπεδο διδασκόντων</li> <li>- Πολλές ώρες πρακτικής άσκησης-εποπτεία</li> <li>- Ατομική-ομαδική Συμβουλευτική</li> <li>- Εξυπηρέτηση γραμματείας</li> <li>- Μεγάλη ευελιξία και ελαστικότητα διδασκόντων ως προς τις προθεσμίες</li> </ul>
<ul style="list-style-type: none"> <li>- Τα μαθήματα και τα σεμινάρια καλύπτουν ένα πολύ ευρύ φάσμα εφαρμογών και τομέων της συμβουλευτικής (συμβουλευτική στον χώρο της Υγείας, της Ψυχοπαθολογίας, του Σχολείου, της Ειδικής Αγωγής κ.λπ.) και σε πολλές προσεγγίσεις.</li> <li>- Υπάρχει πληθώρα διδακτικού υλικού και το μάθημα δεν περιορίζεται μόνο σε διαφάνειες powerpoint.</li> <li>- Οι περισσότεροι διδάσκοντες είναι πολύ καλοί στη δουλειά τους, με γνώσεις και μεταδοτικότητα.</li> <li>- Είναι υποχρεωτικά τόσο η προσωπική ανάπτυξη όσο και η διπλωματική και η πρακτική.</li> <li>- Η πρακτική έχει πολύ μεγάλη διάρκεια, με παράλληλες παροχές εποπτείας.</li> </ul>

<ul style="list-style-type: none"> <li>- Ενδιαφέροντα μαθήματα και σεμινάρια</li> <li>- 1000 ώρες πρακτικής άσκησης μαζί με εποπτεία</li> <li>- Ατομική Συμβουλευτική, που βοηθά στην προσωπική ανάπτυξη.</li> <li>- Μεγάλο εύρος σεμιναρίων</li> <li>- Η γραμματεία (ο κ. Δημήτρης είναι πολύ εξυπηρετικός και πάντα πρόθυμος να βοηθήσει).</li> </ul>
<ul style="list-style-type: none"> <li>- Μεγάλο εύρος μαθημάτων</li> <li>- Ατομική/ Ομαδική Συμβουλευτική</li> <li>- Ατομική/ Ομαδική Εποπτεία</li> <li>- Πολλές ώρες πρακτικής άσκησης</li> <li>- Πολύ υψηλό επίπεδο μόρφωσης/ εξειδίκευσης καθηγητών</li> <li>- Άψογη γραμματειακή υποστήριξη/ συνέπεια</li> </ul>
<p>Προσωπική ανάπτυξη, πρακτική, ομαδική ανάπτυξη, βιωματικός χαρακτήρας, σεμινάρια</p>
<ul style="list-style-type: none"> <li>- Προσωπική ανάπτυξη</li> <li>- Πρακτική άσκηση και εποπτεία</li> <li>- Βιωματικός χαρακτήρας</li> <li>- Σεμινάρια</li> </ul>
<ul style="list-style-type: none"> <li>- Η προσωπική ανάπτυξη σε συνάρτηση με το επάγγελμα του συμβούλου</li> <li>- Τα ποικίλα και πολλαπλά ερεθίσματα που δίνει από το εύρος των σεμιναρίων και των μαθημάτων.</li> <li>- Πρακτική άσκηση</li> </ul>
<ul style="list-style-type: none"> <li>- Βιωματικός χαρακτήρας μαθημάτων – σεμιναρίων</li> <li>- Προσωπική ανάπτυξη</li> <li>- 1.000 ώρες πρακτικής με εποπτεία</li> </ul>

### **13. Ποια είναι τα Αρνητικά Στοιχεία του ΠΜΣ;**

<p>Προπτυχιακά μαθήματα, κάποιοι καθηγητές δεν ήταν καλοί, κάποια σεμινάρια έπρεπε να γίνουν περισσότερες φορές. Η αίθουσα μαθημάτων δεν είναι βολική, καθαρές τουαλέτες, να δίδεται περισσότερο υλικό για τα μαθήματα.</p>
<p>Υπερβολική έμφαση στα δύο πρώτα εξάμηνα σε μαθήματα που αλληλοκαλύπτονται, με αποτέλεσμα να διδασκόμαστε παρόμοιο περιεχόμενο.</p>
<ul style="list-style-type: none"> <li>- Θα μπορούσαν να τονιστούν μαθήματα Ψυχολογίας Υγείας.</li> <li>- Η οργάνωση στον καταμερισμό των δομών, Μεγαλύτερη ποικιλία δομών</li> </ul>
<ul style="list-style-type: none"> <li>- Έλλειψη οργάνωσης</li> <li>- Η συμπεριφορά κάποιων διδασκόντων</li> <li>- Αργοπορία βαθμολόγησης εργασιών-εξετάσεων</li> <li>- Έλλειψη υποστήριξης στην εύρεση δομών για πρακτική άσκηση.</li> </ul>
<ul style="list-style-type: none"> <li>- Έλλειψη οργάνωσης</li> <li>- Μεγάλη εστίαση στο κομμάτι της Ειδικής Αγωγής</li> <li>- Αλληλοεπικάλυψη στην ύλη</li> </ul>
<p>Θα ήθελα τα σεμινάρια να διαφοροποιούνται σε σχέση με τα μαθήματα, να είναι πιο βιωματικά και όχι μόνο πληροφόρησης. Σε αυτά μεγάλη διαφορά υπάρχει σε αυτό του ΚΕΘΕΑ.</p>
<ul style="list-style-type: none"> <li>- Φόρτος εργασίας</li> <li>- Εξαντλητικά ωράρια</li> <li>- Καλύτερη οργάνωση</li> <li>- Ασυνέπεια ως προς την διόρθωση - βαθμολόγηση γραπτών</li> </ul>
<p>Πολλά μαθήματα που αφορούν την Εκπαίδευση και την Ειδική Αγωγή, σε σύγκριση με την Υγεία. Ως αποτέλεσμα υπάρχει αλληλοεπικάλυψη.</p>
<ul style="list-style-type: none"> <li>- Η αξιολόγηση στα σεμινάρια (είναι ολιγόωρα και η βαθμολογία δεν ανταποκρίνεται ούτε στη γνώση που λάβαμε, ούτε στη γνώση που μπορούμε να αποδείξουμε).</li> </ul>

- Ελλιπής υλικοτεχνική υποδομή και γενικότερες παροχές (π.χ. τουαλέτες, σπασμένα καθίσματα στην αίθουσα κ.ά).
Δυσκολία στην παρακολούθηση, όταν η αίθουσα δυσκολεύει σε επίπεδο υποδομής.
- Η ασυνέπεια μερικών καθηγητών ως προς την τήρηση ημερομηνιών βαθμολόγησης - Το γεγονός ότι απευθύνεται σε φοιτητές με διαφορετικό βασικό πτυχίο δημιουργεί μια σύγχυση ως προς το περιεχόμενο των μαθημάτων. - Δεν είχαμε επαρκή χρόνο για την επιλογή υπεύθυνων καθηγητών για τη διπλωματική.
Υπερβολικά εντατικό. Σχεδόν αδύνατο να τελειώσει στα δύο χρόνια. Η πρακτική άσκηση είναι πολλές ώρες και χρειάζεται καλύτερη οργάνωση και πιο έγκαιρη ενημέρωση. Πιο έγκαιρη ενημέρωση, επίσης, χρειάζεται για τις διπλωματικές.
Δεν τηρούνται τα ωράρια. Η υποχρεωτική αξιολόγηση σε προπτυχιακά μαθήματα, τα οποία δεν υπάρχει δυνατότητα παρακολούθησής τους.
- Μερικοί διδάσκοντες δεν ήταν τόσο διαθέσιμοι για συνεργασία με τους φοιτητές. - Δεν παρέχονταν στους φοιτητές τα βιβλία των μαθημάτων δωρεάν (αύξηση κόστους). - Ο χώρος και οι παροχές της αίθουσας μαθημάτων ήταν ανεπαρκείς. - Μεγάλος όγκος πληροφοριών σε μικρό χρονικό διάστημα.
Αρκετές ώρες μαθημάτων. Θα επιθυμούσα περισσότερα μαθήματα για τον χώρο της Υγείας.
Στα αρνητικά συμπεριλαμβάνεται το πρόγραμμα των μαθημάτων. Είναι πάρα πολλές οι ώρες, με αποτέλεσμα να μην μπορούμε να προσέξουμε κατάλληλα, ειδικά Σάββατο απόγευμα. Επίσης, θεωρώ ότι τα μαθήματα επικεντρώνονται περισσότερο στην αναπηρία και την Ειδική Αγωγή, παρά στην Ψυχολογία.
Πολύ θεωρητικός χαρακτήρας μαθημάτων και σεμιναρίων. Ακατάλληλη αίθουσα διδασκαλίας - καθίσματα.
Η επιλογή ορισμένων διδασκόντων, η επανάληψη περιεχομένου σε κάποια μαθήματα.
Η έλλειψη πολλών βιωματικών, οι υπερβολικά πολλές και συμπυκνωμένες ώρες μαθημάτων, η επαναλειψιμότητα κάποιων σεμιναρίων, κάποιοι διδάσκοντες.
Ορισμένες φορές η οργάνωση φαίνεται να μην είναι η αναμενόμενη. Η αίθουσα δε βοηθά, ειδικά στα μαθήματα που χρειάζεται ομαδική αλληλεπίδραση.
Τα υποχρεωτικά προπτυχιακά μαθήματα. Ορισμένοι διδάσκοντες δεν ανταποκρίνονταν στις προσδοκίες μου. Υπερβολικά πολλά μαθήματα για Ειδική Αγωγή. Η αίθουσα είναι άβολη και οι τουαλέτες σπάνια καθαρές.
- Υπερβολικά εντατικό - Λιγότερο οργανωμένη η πρακτική άσκηση - Πάρα πολλές ώρες πρακτικής άσκησης - Μη λειτουργική αίθουσα και άβολες καρέκλες, οι οποίες δεν διευκολύνουν τις βιωματικές δραστηριότητες. - Υψηλό κόστος
- Θα προτιμούσα περισσότερη εμβάθυνση σε έναν αριθμό θεραπευτικών προσεγγίσεων και όχι επιφανειακή εξέταση πολλών. - Η προσωπική ανάπτυξη στο πλαίσιο της ατομικής συμβουλευτικής προσωπικά με αποδιοργάνωσε εντελώς μετά το Β' εξάμηνο, λόγω των θεμάτων που "άνοιξαν" και παρέμειναν ανοιχτά, εξαιτίας της λήξης στις 40 συνεδρίες. Όχι μόνο "ασθμαίνω" κατά το Γ' εξάμηνο, αλλά γενικά η λειτουργικότητά μου σε όλους τους τομείς έχει μειωθεί. - Υπερβολική έμφαση στις αναπηρίες και την Ειδική Αγωγή. Δεν πήρα ως σήμερα όσα ανέμενα σε σχέση με την Ψυχ. Υγεία γενικότερα. - Ακατάλληλη αίθουσα και καθίσματα. Προτιμότερη η κυκλική διάταξη και πιο αναπαυτικές καρέκλες.
-Τα σεμινάρια του Γ' εξαμήνου και κάποια σεμινάρια βασικών προσεγγίσεων (π.χ. ψυχαναλυτικής προσέγγισης) θα έπρεπε να έχουν μεγαλύτερη διάρκεια. - Τόσο κάποια σεμινάρια όσο και κάποια μαθήματα θα έπρεπε να έχουν περισσότερες βιωματικές ασκήσεις και case studies και όχι απλά διδασκαλία σε μορφή διάλεξης και τόσο θεωρητική.



- Το υλικοτεχνικό υλικό θα έπρεπε να είναι καλύτερης ποιότητας και οι διδασκαλίες να γίνονται σε καταλληλότερη και καλύτερη αίθουσα.
- Καθυστέρηση στη βαθμολόγηση - Έλλειψη επαρκούς οργάνωσης και ενημέρωσης ως προς την πρακτική άσκηση και τη διπλωματική εργασία - Επιλογή μιας πιο άνετης αίθουσας - Μεγάλος φόρτος εργασιών και υπερβολικές απαιτήσεις ως προς τα deadlines (από ορισμένους καθηγητές) - Σεμινάρια με υπερβολικά πολύ θεωρητικό υπόβαθρο και όχι βιωματικό χαρακτήρα. Κάποια έχουν υπερβολικές απαιτήσεις, όπως π.χ. εργασίες σχεδόν ίδιες σε όγκο και δυσκολία με εργασίες που καλούμαστε να κάνουμε σε μαθήματα του εξαμήνου.
Ήταν πολύ κουραστικό το γεγονός ότι η αίθουσα διδασκαλίας δεν ήταν κατάλληλη, ειδικά για πολύωρα μαθήματα.
Μεγάλος όγκος εργασιών. Καλό θα ήταν τουλάχιστον τα σεμινάρια να μην έχουν γραπτές εργασίες εκτός του πλαισίου του μαθήματος.
- Ορισμένες συμπεριφορές καθηγητών που δεν έρχονται σε συνάφεια με τις αρχές του μεταπτυχιακού και της συμβουλευτικής γενικότερα. - Ύπαρξη προπτυχιακών μαθημάτων.
- Τα τόσα μαθήματα σχετικά με την αναπηρία - Τα προπτυχιακά μαθήματα - Κάποιοι καθηγητές δεν έχουν την απαιτούμενη μεταδοτικότητα και προσωπικά θεωρώ ότι από κάποια μαθήματα δεν πήρα κάποια ουσιαστική γνώση.
- Πολλά μαθήματα/ σεμινάρια που αφορούν στην εκπαίδευση και στο σχολείο.

#### **14. Τι θα μπορούσε να βελτιωθεί στο ΠΜΣ;**

Καλύτερη οργάνωση από τους διδάσκοντες και όχι από την γραμματεία.
- Η οργάνωση του ΠΜΣ - Η ταχύτητα στη βαθμολόγηση εργασιών-εξετάσεων - Η συνεργασία μεταξύ των διδασκόντων, ώστε να μην υπάρχει αλληλοεπικάλυψη μεταξύ των μαθημάτων.
- Συνέχιση της διαρκούς αξιολόγησης των διδασκόντων - Να δοθεί μεγαλύτερη έμφαση και σε άλλα μαθήματα (π.χ. θεραπεία ζεύγους).
Θα μου άρεσε μια καλύτερη συνεννόηση μεταξύ καθηγητών, διότι αλληλοκαλύπτονταν, κυρίως στα δύο πρώτα εξάμηνα. Το 2 <sup>ο</sup> εξάμηνο νομίζω μείωσε την ποιότητά του, το ενδιαφέρον μου μειώθηκε σημαντικά. 1 <sup>ο</sup> και 3 <sup>ο</sup> είναι ενδιαφέροντα. Θα ήθελα τα σεμινάρια να είναι πιο βιωματικά.
Περισσότερα βιωματικά εργαστήρια. Περισσότερα μαθήματα Ειδικής Αγωγής. Να αλλάξουν διδάσκοντα κάποια συγκεκριμένα μαθήματα.
Εξισορρόπηση των μαθημάτων μεταξύ των τομέων της Εκπαίδευσης, της Ειδικής Αγωγής και της Υγείας.
- Περισσότερα βιωματικά σεμινάρια (όπως ΚΕΘΕΑ)! - Μείωση ωρών πρακτικής, ώστε να γίνει πιο προσιτό για τους εργαζόμενους - Σαφείς προτάσεις για δομές πρακτικών με τις σχετικές πληροφορίες
Περισσότερα βιωματικά σεμινάρια θα ενίσχυαν την ποιότητα του μεταπτυχιακού. Ίσως δίκτυο συνεργασίας με προηγούμενους μεταπτυχιακούς.
- Να υπήρχε καλύτερη επικοινωνία με κάποιους καθηγητές από τη διοίκηση του ΠΜΣ, ώστε να τηρούν τις ημερομηνίες βαθμολόγησης και να μην υπάρχει επικάλυψη με άλλα μαθήματα. - Διασύνδεση με προγράμματα Erasmus και για πρακτική στο εξωτερικό
Τα μαθήματα καλό θα ήταν να γίνονται σε άλλη, πιο άνετη αίθουσα. Περισσότερο βιωματικά τα εργαστήρια-σεμινάρια. Εξέταση σεμιναρίων στο τέλος τους, για να μειωθεί ο φόρτος εργασίας.

Τα ωράρια και η τήρησή τους.
<ul style="list-style-type: none"> <li>- Να υπάρχει καλύτερη οργάνωση στο κομμάτι της πρακτικής, αφού δεν είναι τόσο εύκολο να πραγματοποιηθεί από εργαζομένους.</li> <li>- Να υπάρξει αυστηρότερη αξιολόγηση των διδασκόντων, κυρίως για την επαφή τους με τους φοιτητές.</li> <li>- Περισσότερα βιωματικά μαθήματα/ σεμινάρια και λιγότερη θεωρία</li> <li>- Αναβάθμιση υλικοτεχνικής υποδομής</li> </ul>
Ο χώρος διεξαγωγής μαθημάτων. Το πανεπιστήμιο οφείλει να παρέχει ιδιαίτερο χώρο για τα μαθήματα, καθώς γίνονται πολλά βιωματικά.
Θα επιθυμούσα κάποια σεμινάρια να έχουν περισσότερο βιωματικό χαρακτήρα. Γι' αυτόν τον λόγο, βέβαια, χρειάζεται μια πιο κατάλληλη αίθουσα. Τέλος, τα καθίσματα μέσα στην αίθουσα είναι πολύ άβολα και δημιουργούν προβλήματα στη μέση μετά από τις τόσες ώρες μαθημάτων.
Μεγαλύτερη έμφαση στη βιωματική εκπαίδευση.
Περισσότερα βιωματικά σεμινάρια θα ήταν χρήσιμα.
Πιο στοχευμένα σεμινάρια, πιο μαχητικός σύλλογος αποφοίτων για εξασφάλιση επαγγελματικής ταυτότητας, αποφυγή κάποιων ακατάλληλων διδασκόντων.
Η οργάνωση
Τα σεμινάρια να έχουν πιο βιωματικό χαρακτήρα. Κάποια σεμινάρια να υλοποιούνται λιγότερες φορές.
<ul style="list-style-type: none"> <li>- Οργάνωση της πρακτικής και καλύτερη ενημέρωση σχετικά με τους φορείς (δημόσιους και ιδιωτικούς), ώστε να καλύπτονται οι ανάγκες και οι προτιμήσεις όλων των φοιτητών.</li> <li>- Μείωση των ωρών της πρακτικής άσκησης (π.χ. 700)</li> <li>- Αλλαγή αίθουσας</li> </ul>
<ul style="list-style-type: none"> <li>- Η ατομική συμβουλευτική να είναι δυνατό να πραγματοποιηθεί με το πέρας του ΠΜΣ και της πρακτικής, ώστε να υπάρχει η δυνατότητα συνέχισής της και για να αποφεύγεται ο κίνδυνος της υπερβολικής επιβάρυνσης των φοιτητών που ήδη επιβαρύνονται από ένα υπερεντατικό εκπαιδευτικό πρόγραμμα.</li> <li>- Να υπάρχει η δυνατότητα επιλογής μεταξύ διαφορετικών μαθημάτων, π.χ. οι παιδαγωγοί να μπορούν να επιλέγουν περισσότερα μαθήματα Ειδικής και Γενικής Εκπαίδευσης, ενώ οι ψυχολόγοι μαθήματα σχετικά με την Ψυχ. Υγεία.</li> <li>- Έντονα ακαδημαϊκός προσανατολισμός. Θα προτιμούσα λιγότερες βιβλιογραφικές εργασίες και περισσότερες βιωματικές.</li> <li>- Τα προπτυχιακά μαθήματα αλληλεπικαλύπτονταν με μεταπτυχιακά και θεωρώ ότι αδικώς με επιβάρυναν.</li> <li>- Τις Παρασκευές τα μαθήματα θα μπορούσαν να ολοκληρώνονται στις 21.30. Χανόταν πολύς χρόνος στα διαλείμματα.</li> </ul>
<ul style="list-style-type: none"> <li>- Πιο βιωματικά μαθήματα και σεμινάρια και όχι προσκόλληση τόσο σε θεωρητικά slideshows</li> <li>- Καταλληλότερο υλικοτεχνικό υλικό και αίθουσες</li> <li>- Μεγαλύτερη διάρκεια κάποιων σεμιναρίων</li> <li>- Πιο έγκαιρη ενημέρωση για αλλαγές στο πρόγραμμα και για νέα προγράμματα εξαμήνου</li> </ul>
<ul style="list-style-type: none"> <li>- Καλύτερη και πιο έγκαιρη ενημέρωση των φοιτητών για ζητήματα όπως η πρακτική άσκηση και η διπλωματική εργασία</li> <li>- Τα σεμινάρια να έχουν περισσότερο βιωματικό χαρακτήρα</li> <li>- Καλύτερη συνεννόηση με τους καθηγητές που πραγματοποιούν τα σεμινάρια, ως προς τον τρόπο εξέτασής τους.</li> <li>- Να λαμβάνουν οι φοιτητές καλύτερη και πιο έγκαιρη ενημέρωση για τα προπτυχιακά μαθήματα, στα οποία καλούνται να εξεταστούν.</li> </ul>
Χώρος διεξαγωγής μαθημάτων
Οργάνωση μαθημάτων. Κάποια σεμινάρια να μειωθούν και κάποια να αυξηθούν.
<ul style="list-style-type: none"> <li>- Οργάνωση μαθημάτων (τρόπος διεξαγωγής, περισσότερα παραδείγματα και όχι ανάλυση σε ερωτήσεις που δεν εξυπηρετούν το σκοπό του μαθήματος).</li> <li>- Ίσως παροχή συγγραμμάτων</li> </ul>

- Εξειδικευμένο προσωπικό σχετικά με τα μαθήματα που διδάσκουν - Τήρηση ωραρίων (ώρα προσέλευσης μαθημάτων και ώρα λήξης)
- Περισσότερα μαθήματα συμβουλευτικής ψυχολογίας - Κάποια σεμινάρια θα μπορούσαν να ενταχθούν στο πρόγραμμα σπουδών ως μαθήματα π.χ. το σεμινάριο Τραυματοθεραπείας. - Η τήρηση του ωραρίου - Ανασηματισμός καθηγητών σε σχέση με τις γνώσεις και τις δεξιότητες που έχουν να προσφέρουν στο μεταπτυχιακό.
- Λιγότερα σεμινάρια/ μαθήματα σχετικά με την Εκπαίδευση και την Ειδική Αγωγή και περισσότερα σχετικά με την ψυχολογία και ψυχοθεραπεία. - Καλύτερη οργάνωση μαθημάτων

## 15. Άλλα σχόλια

Πέρα από όλα τα θετικά και αρνητικά, είναι μια εμπειρία ζωής.
Ο διδάσκων του μαθήματος «Ψυχολογική Συμβουλευτική σε Άτομα με Αναπηρία» να έχει περισσότερες ώρες διδασκαλίας. Η υλικοτεχνική υποδομή είναι χείριστη.
Επικαιροποίηση των στοιχείων των προσωπικών συμβούλων στα πλαίσια της ατομικής ανάπτυξης.
Να δημιουργούνται πάντα ομάδες συμβουλευτικής στα κέντρα (μόνιμη κατοικία) των φοιτητών.
Είμαι ευχαριστημένη στο μέγιστο βαθμό. Δικαιολογημένα έχει δεχτεί τις καλύτερες κριτικές!!!
Είναι ένα εξαιρετικά χρήσιμο μεταπτυχιακό για εξειδίκευση των συμβούλων. Είμαι σε μέγιστο βαθμό ικανοποιημένη και το προτείνω ανεπιφύλακτα! Διευρύνει τον γνωστικό ορίζοντα και προσφέρει πλούτο βιωμάτων και συναισθημάτων.
Η συμβολή του γραμματέα είναι πολύ βοηθητική.
Σχεδόν αδύνατο να ολοκληρωθεί ένα τόσο εντατικό ΠΜΣ σε δύο χρόνια, ωστόσο δίνει όλα τα απαραίτητα εφόδια για την ανάπτυξη της επαγγελματικής μας ταυτότητας ως σύμβουλοι.
Το μεταπτυχιακό αυτό είναι ό,τι πιο σημαντικό θα μπορούσα να κάνω, τόσο για την προσωπική όσο και για την επαγγελματική μου εξέλιξη. Όλοι οι καθηγητές με ενέπνευσαν και μου μετέδωσαν ουσιαστικές γνώσεις και τρόπους προσέγγισης και θεώρησης προβλημάτων/ ζητημάτων που είναι καθοριστικά για εμένα. Είναι πάρα πολύ καλά οργανωμένο και σχεδιάστηκε άρτια. Ο Διευθυντής του μεταπτυχιακού φαίνεται ότι το αγαπά και ότι είναι για αυτόν ένα σημαντικό κομμάτι του. Ο κ. Δημήτρης (στη γραμματεία) είναι άψογος και υπόδειγμα εργαζομένου. Είμαι πολύ περήφανη που είμαι φοιτήτρια αυτού του μεταπτυχιακού.